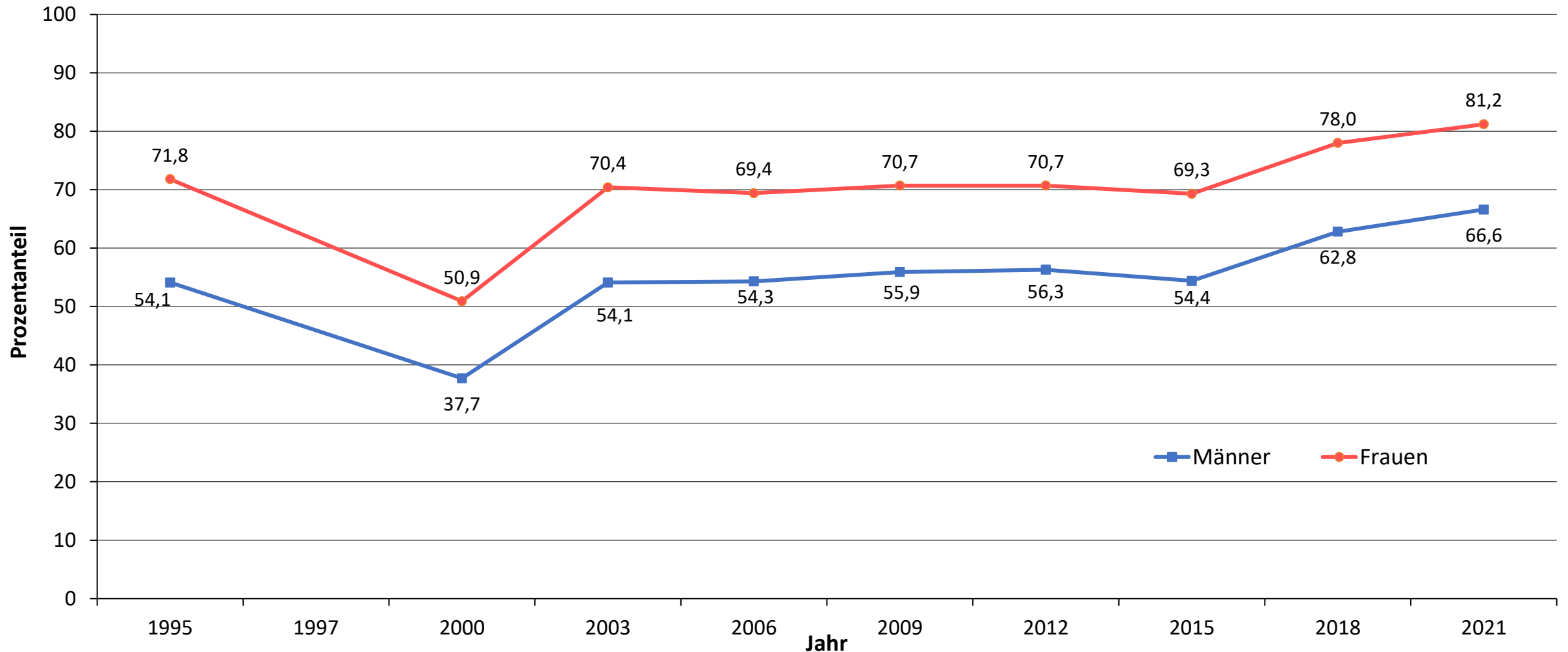


# Epidemiologischer Suchtsurvey ESA 1995–2021\*

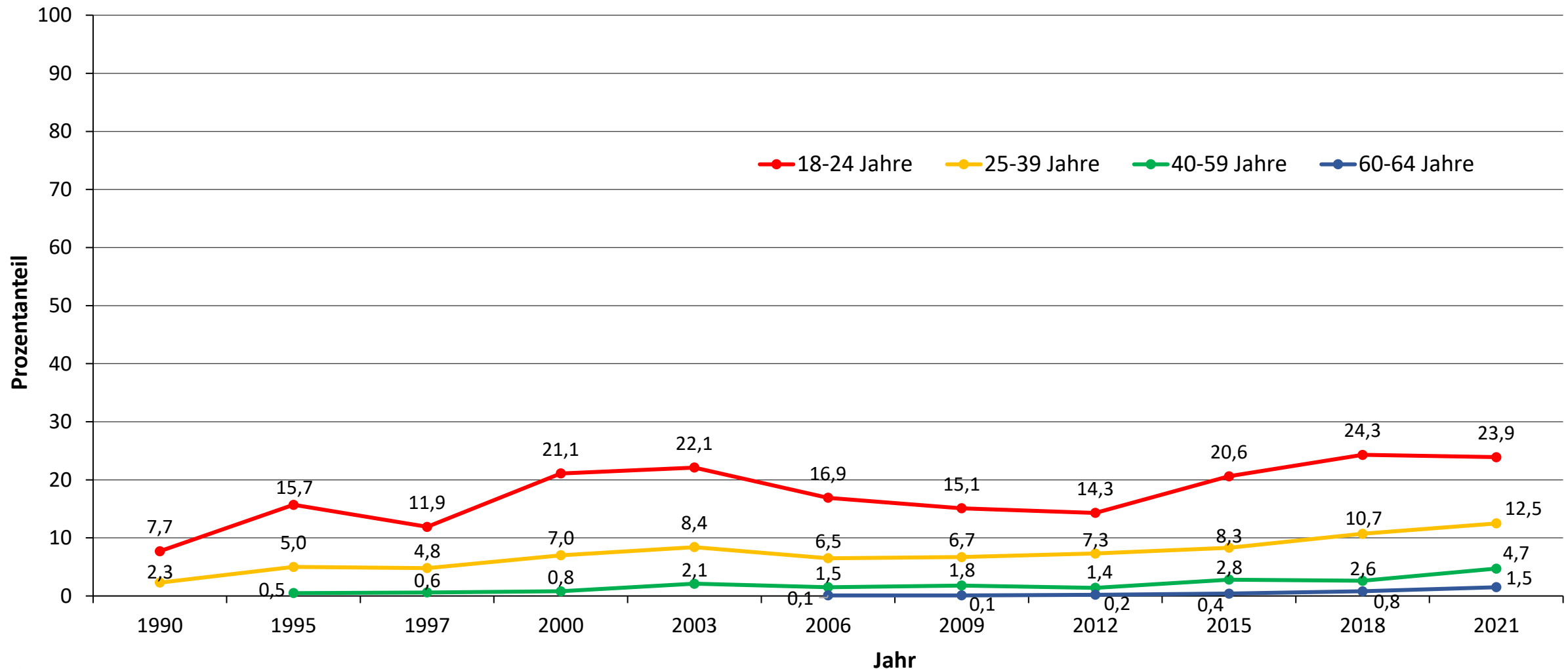
Trends der 12-Monats-Prävalenz der Schmerzmitteleinnahme, nach Geschlecht  
Gesamtbevölkerung, 18- bis 59-Jährige



\* Gefördert vom Bundesministerium für Gesundheit BMG

# Epidemiologischer Suchtsurvey ESA 1990–2021\*

Trends der 12-Monats-Prävalenz des Konsums von Cannabis, nach Alter  
Gesamtbevölkerung, 18- bis 59-Jährige



\* Gefördert vom Bundesministerium für Gesundheit BMG