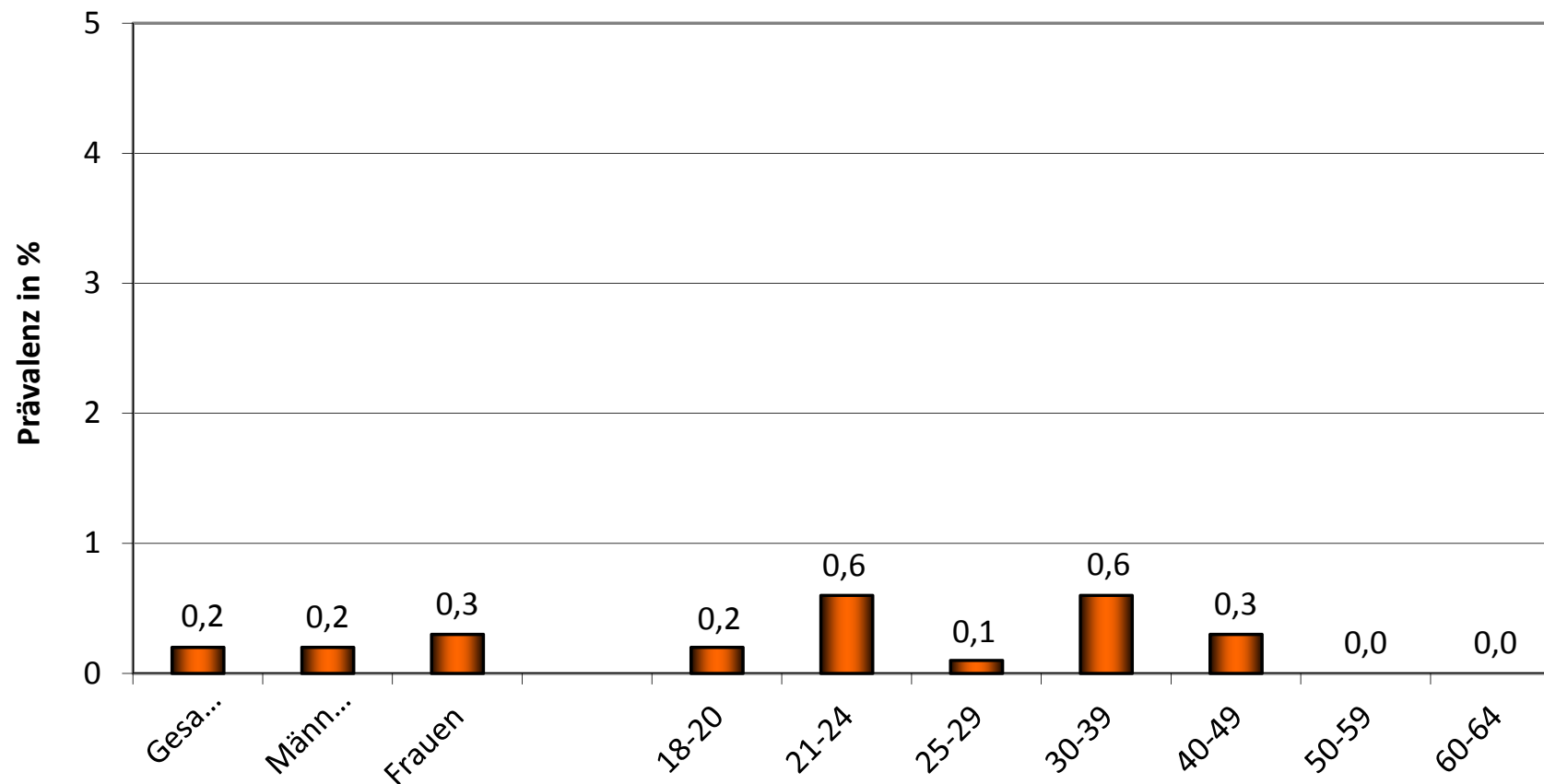


Epidemiologischer Suchtsurvey 2015

Amphetamin und Methamphetamin: 12-Monats-Prävalenz des problematischen Konsums nach SDS (Gesamtstichprobe) (Schwellenwert 4 Punkte)



Problematischer Konsum in den letzten 12 Monaten nach den Kriterien des Severity of Dependence Scale (SDS).