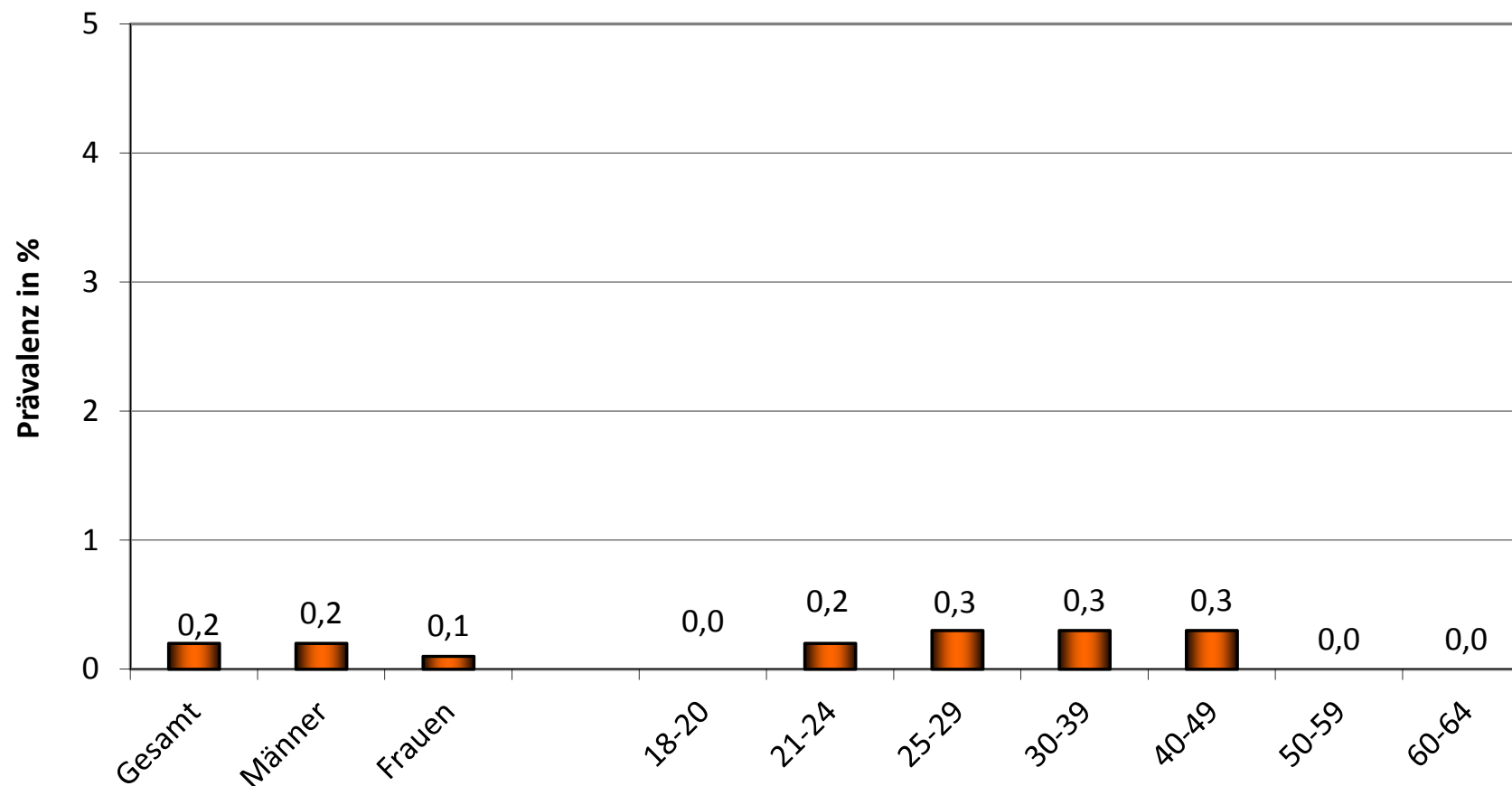


Epidemiologischer Suchtsurvey 2015

Kokain: 12-Monats-Prävalenz des problematischen Konsums nach SDS
(Gesamtstichprobe) (Schwellenwert 3 Punkte)



Problematischer Konsum in den letzten 12 Monaten nach den Kriterien des Severity of Dependence Scale (SDS).