

Juni 2017

Michael Strupf, Elena Gomes de Matos, Josefine Atzendorf, Ludwig Kraus & Daniela Piontek

Kurzbericht Epidemiologischer Suchtsurvey 2015

Verteilung der Gesamtmenge konsumierten Alkohols in der Gesamtbevölkerung

Zitierbar als:

Strupf, M., Gomes de Matos, E., Atzendorf, J., Kraus, L. & Piontek, D. (2017). *Kurzbericht Epidemiologischer Suchtsurvey 2015. Verteilung der Gesamtmenge konsumierten Alkohols in der Gesamtbevölkerung*. München: IFT Institut für Therapieforschung.

IFT Institut für Therapieforschung
gemeinnützige Gesellschaft mbH
Registergericht München, HRB 46395

Geschäftsführung:
Stefanie Filipp
Dr. Tim Pfeiffer-Gerschel

Verwaltungsleitung:
Stefanie Filipp

Commerzbank AG
Kto.-Nr. 03 276 806 00
BLZ 700 800 00
IBAN: DE38 7008 0000 0327 6806 00
BIC: DRESDEFF700

Stadtsparkasse München
Kto.-Nr. 23 168 370
BLZ 701 500 00
IBAN: DE30 7015 0000 0023 1683 70
BIC: SSKMDEMMXXX

Ust.-IdNr.: DE 129521698

Erläuterungen

Die nachfolgend dargestellten Daten basieren auf dem Epidemiologischen Suchtsurvey (ESA) 2015. Eine ausführliche Beschreibung der Methodik der Studie findet sich in Piontek, Kraus, Gomes de Matos & Atzendorf (2016). Ergebnisse zur Prävalenz des Alkoholkonsums und klinisch relevanten Alkoholkonsums im Jahr 2015 sind für die Gesamtstichprobe in Gomes de Matos, Atzendorf, Kraus & Piontek (2016) dargestellt und diskutiert.

Definitionen und Berechnungsgrundlagen

Quantile: Die Personen der Stichprobe wurde anhand des durchschnittlichen Alkoholkonsums pro Tag in ein Ranking gebracht und in folgende Quantile unterteilt: 0-50%, 51-80%, 81-90%, 91-95%, 96-100%. Für die vorliegenden Analysen wurde dieses Vorgehen zwei Mal durchgeführt: einmal für die Gesamtstichprobe, und einmal für die Subgruppe der Alkoholkonsumenten der letzten 30 Tage.

Trinkmenge: Durchschnittlich konsumierte Menge einzelner Getränke in Liter pro Woche für den Zeitraum der letzten 30 Tage; zu Grunde gelegte Alkoholgehalte (nach Bühringer et al., 2000):

- Bier: 4,8 Vol %; entspricht 38,1 g Reinalkohol pro Liter
- Wein/Sekt: 11,0 Vol %; entspricht 87,3 g Reinalkohol pro Liter
- Spirituosen: 33,0 Vol %; entspricht 262,0 g Reinalkohol pro Liter
- Alkoholhaltige Mixgetränke: 0,04 Liter Spirituosen mit 33,0 Vol %; entspricht bei Annahme einer durchschnittlichen Cocktailglasgröße von 0,4 Litern 26,2 g Reinalkohol pro Liter

Literatur

Bühringer, G., Augustin, R., Bergmann, E., Bloomfield, K., Funk, Junge, B. et al. (2000). *Alkoholkonsum und alkoholbezogene Störungen in Deutschland* (Schriftenreihe des Bundesministeriums für Gesundheit, 128). Baden-Baden: Nomos.

Gomes de Matos, E., Atzendorf, J., Kraus, L. & Piontek, D. (2016). Substanzkonsum in der Allgemeinbevölkerung in Deutschland: Ergebnisse des Epidemiologischen Suchtsurveys 2015. *Sucht*, 62(5), 271-281.

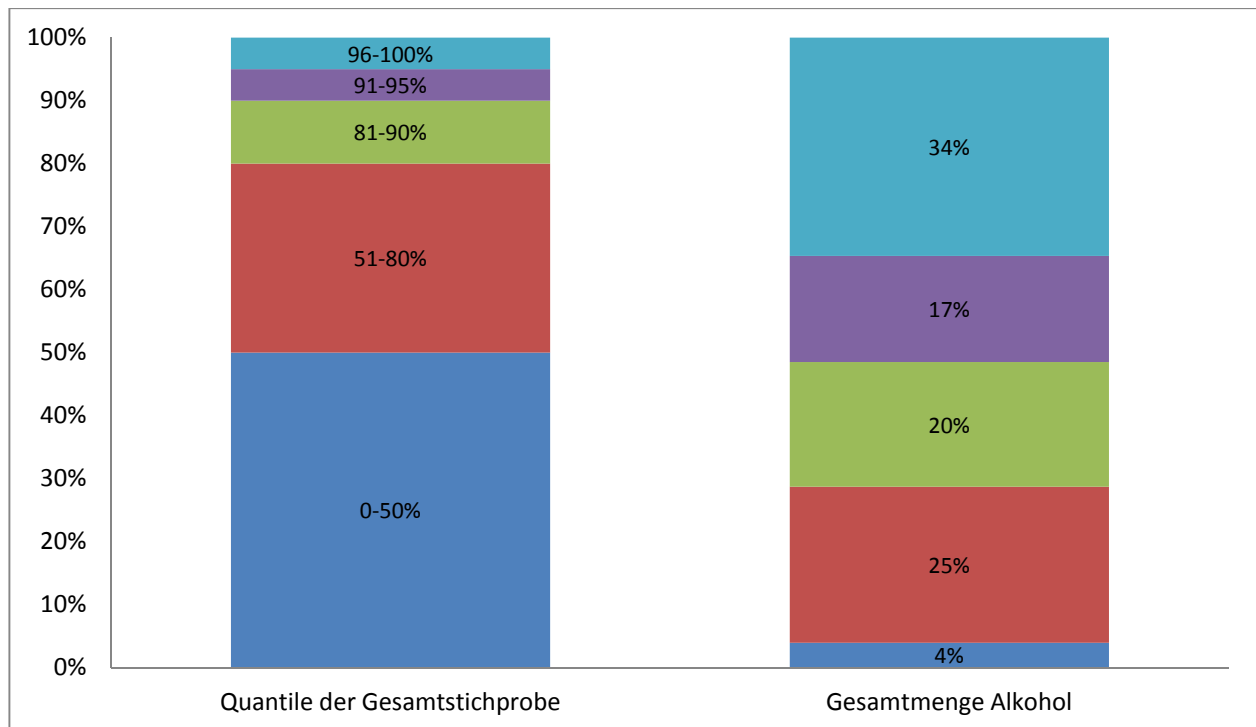
Piontek, D., Kraus, L., Gomes de Matos, E. & Atzendorf, J. (2016). Der Epidemiologische Suchtsurvey 2015: Studiendesign und Methodik. *Sucht*, 62(5), 259-269.

Förderhinweis

Der Epidemiologische Suchtsurvey 2015 wurde aus Mitteln des Bundesministeriums für Gesundheit (BMG) gefördert (AZ: IIA5-2514DSM200). Mit der Finanzierung sind keine Auflagen verbunden.

Abbildung 1 zeigt die Verteilung der Gesamtmenge konsumierten Alkohols in der Gesamtbevölkerung in Deutschland 2015. Die 5 % der Stichprobe mit den höchsten Konsumwerten waren für ein Drittel des getrunkenen Alkohols verantwortlich, während 51 % des insgesamt konsumierten Alkohols auf die obersten 10 % der Stichprobe entfallen. Die untere Hälfte der Bevölkerung konsumierte lediglich 4 % der Gesamtmenge an Alkohol.

Abbildung 1. Verteilung der Gesamtmenge konsumierten Alkohols in der Gesamtstichprobe.



In Abbildung 2 ist die Verteilung der Gesamtmenge konsumierten Alkohols unter Alkoholkonsumenten dargestellt. Insgesamt 28 % des Alkoholkonsums lassen sich auf 5 % der Konsumenten mit dem höchsten Konsum zurückführen. Auf die obersten beiden Quantilsgruppen entfallen insgesamt 42 % der konsumierten Alkoholmenge. Die Hälfte der Konsumenten mit den niedrigsten Konsumwerten trank 12 % der Gesamtmenge an Alkohol.

Abbildung 2. Verteilung der Gesamtmenge konsumierten Alkohols unter Alkoholkonsumenten der letzten 30 Tage.

